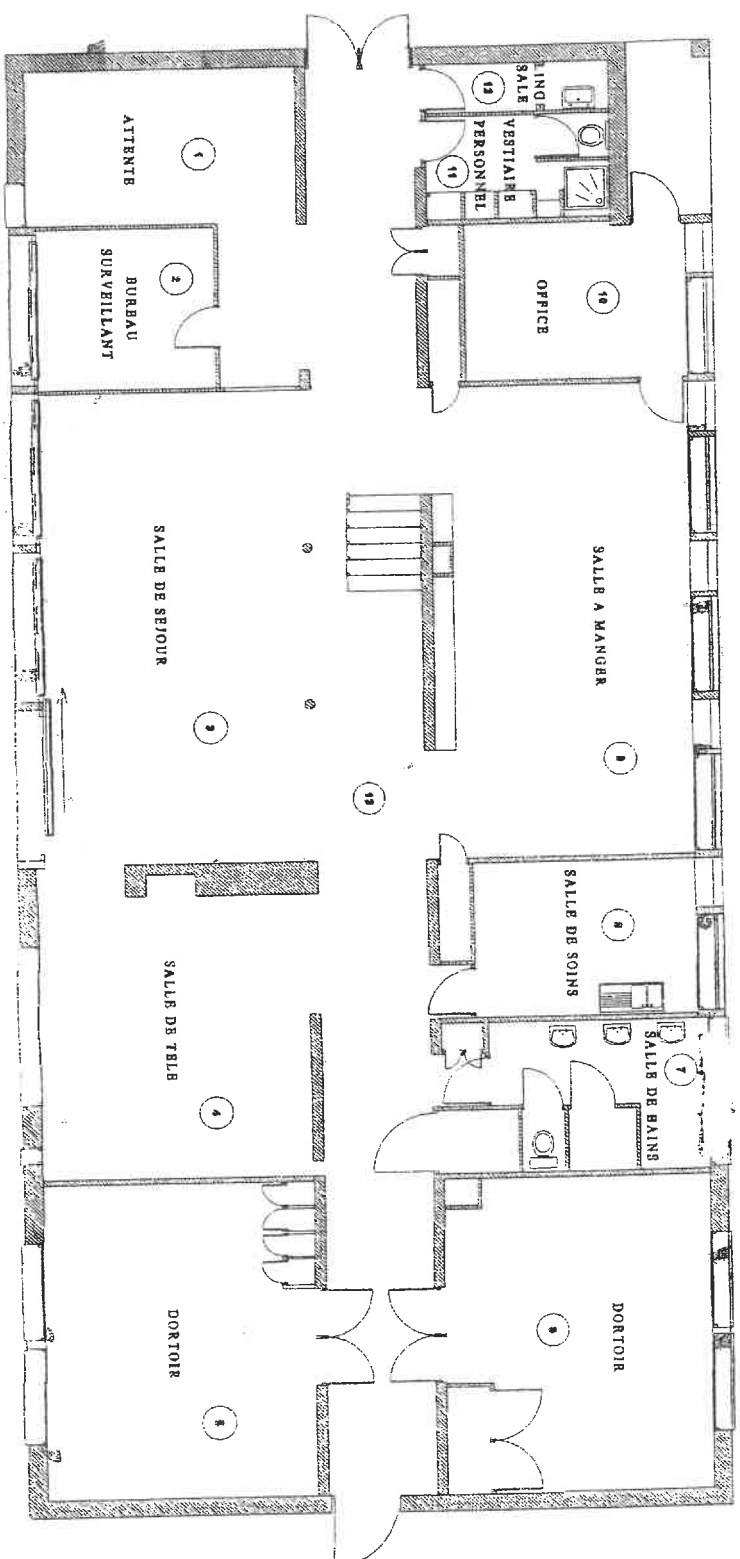


Bat "Fd2"

"LES MIMOSAS"

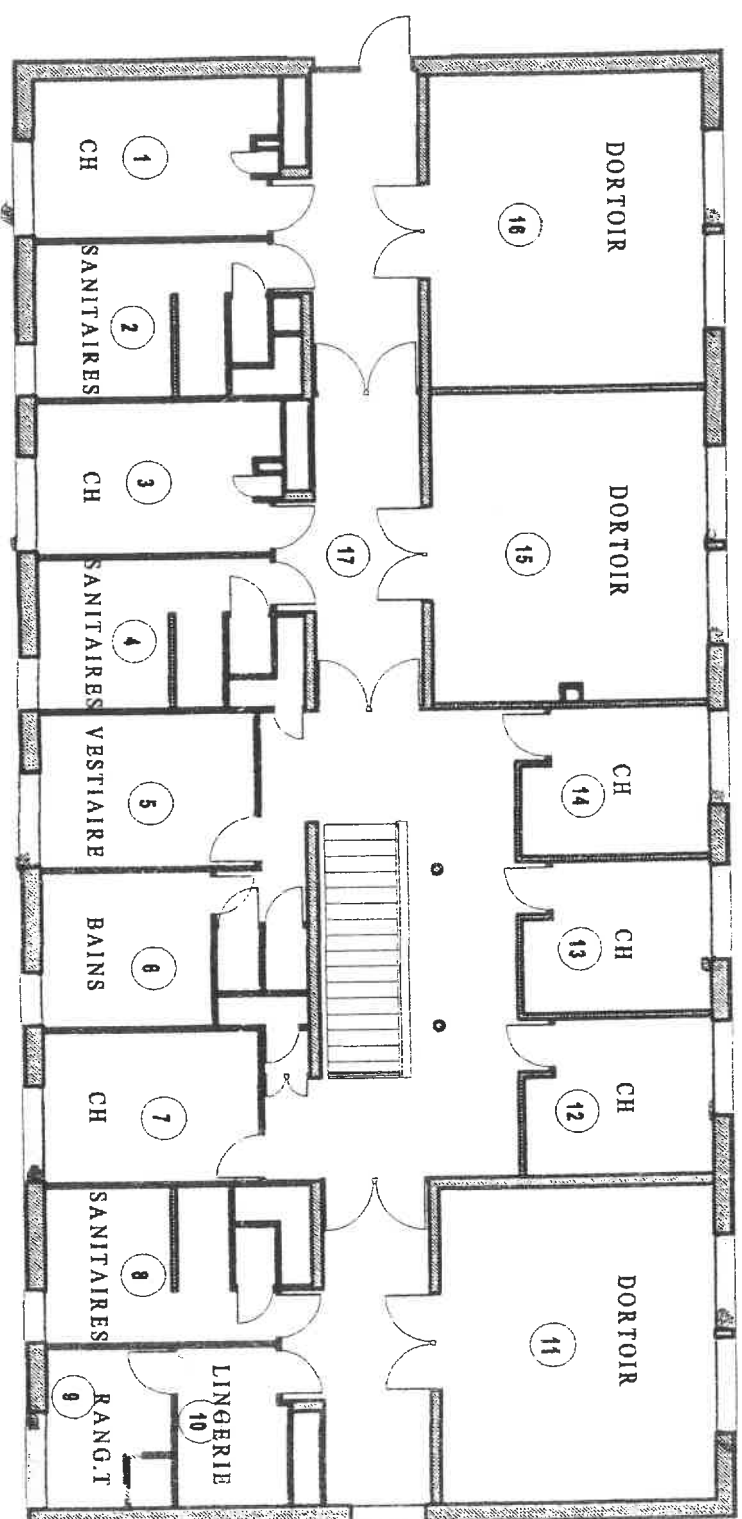
REZ DE CHAUSSEE



Bat "Fd2"

"LES MIMOSAS"

ETAGE



OBSERVATIONS

N°	NATURE DES OBSERVATIONS
<u>LES MIMOSAS – FD 2</u>	
<u>REZ-DE-CHAUSSEE</u>	
1	Les allèges sous fenêtre sont constituées de panneaux sandwichs amiante ciment. Ces panneaux sont présents dans les locaux 1 – 2 – 3 – 5 – 6 – 8 et 9.
2	Les dalles de sol des locaux 3 – 4 – 9 et 13 sont en vinyl amiante.
<u>ETAGE</u>	
1	Les allèges sous fenêtres sont constituées de panneaux sandwichs amiante ciment. Ces panneaux sont présents dans les locaux 1 – 3 – 5 – 7 – 9 – 11 – 12 – 13 – 14 – 15 et 16.

RAPPORT DE REPERAGE DES PRODUITS ET MATERIAUX CONTENANT DE L'AMIANTE **Constat avant vente – Constitution dossier technique amiante**

Page 48/2
 Rapport N° : 1314120
 Date : juin / juillet 2003

IMMEUBLE : Les Mimosas – FD 2

Niveau	Localisation	Parois verticales intérieures et enduits				Planchers, plafonds et faux-plafonds				Conduits, canalisations et équipements					Trémie ascenseur, monte-charge		Autres (à préciser)	N° Observation	
		Murs et poteaux		Cloisons, gaines et coffres verticaux		Plafonds, gaines, poutres, charpentes, coffres verticaux		Faux-plafonds	Planchers	Conduits fluides		Clapets Volets CF	Portes CF	Vide-ordures					
0	Local 1	/	A	/	/	A	/	/	/	/	/	/	/	/	/	/	/	/	1
0	Local 2	/	A	/	/	A	/	/	/	/	/	/	/	/	/	/	/	/	
0	Local 3	/	A	/	/	A	/	/	/	/	/	/	/	R	/	/	/	/	1/2
0	Local 4	/	/	/	/	/	/	/	/	/	/	/	/	R	/	/	/	/	2
0	Local 5	/	A	/	/	A	/	/	/	/	/	/	/	/	/	/	/	/	
0	Local 6	/	A	/	/	A	/	/	/	/	/	/	/	/	/	/	/	/	1
0	Local 7	/	/	/	/	/	/	/	/	/	/	/	/	/	/	/	/	/	
0	Local 8	/	A	/	/	A	/	/	/	/	/	/	/	/	/	/	/	/	1
0	Circulation 13	/	/	/	/	/	/	/	/	/	/	/	/	R	/	/	/	/	2
0	Local 9	/	A	/	/	A	/	/	/	/	/	/	/	R	/	/	/	/	1/2
0	Local 10	/	/	/	/	/	/	/	/	/	/	/	/	/	/	/	/	/	
0	Locaux 11 et 12	/	/	/	/	/	/	/	/	/	/	/	/	/	/	/	/	/	

Légende :
 Ax : Matériau ayant fait l'objet d'un prélèvement positif (amiante)
 Nx : Matériau ayant fait l'objet d'un prélèvement négatif (sans amiante)
 Cx : Matériau analysé antérieurement et avec amiante
 Px : Matériau analysé antérieurement et sans amiante
 Exemple : A1 – prélèvement n° 1 contenant de l'amiante après analyse.

RAPPORT DE REPERAGE DES PRODUITS ET MATERIAUX CONTENANT DE L'AMIANTE Constat avant vente – Constitution dossier technique amiante

Rapport N° : 1314120
Date : juin / juillet 2003

IMMEUBLE : Les Mimosas – FD 2

Niveau	Localisation	Parois verticales intérieures et enduits				Planchers, plafonds et faux-plafonds				Conduits, canalisations et équipements					Trémie ascenseur, monte-charge	Autres (à préciser)	N° Observation
		Murs et poteaux	Cloisons, gaines et coffres verticaux	Plafonds, gaines, poutres, charpentes, coffres verticaux	Faux-plafonds	Plan-chers	Conduits fluides	Clapets Voies CF	Portes CF	Vide-ordures							
1	Local 1	/	A	/	/	A	/	/	/	/	/	/	/	/	/	/	1
1	Local 2	/	/	/	/	/	/	/	/	/	/	/	/	/	/	/	1
1	Local 3	/	A	/	/	A	/	/	/	/	/	/	/	/	/	/	1
1	Local 5	/	A	/	/	A	/	/	/	/	/	/	/	/	/	/	1
1	Local 6	/	/	/	/	/	/	/	/	/	/	/	/	/	/	/	1
1	Local 7	/	A	/	/	A	/	/	/	/	/	/	/	/	/	/	1
1	Local 8	/	/	/	/	/	/	/	/	/	/	/	/	/	/	/	
1	Local 9	/	A	/	/	A	/	/	/	/	/	/	/	/	/	/	1
1	Local 10	/	/	/	/	/	/	/	/	/	/	/	/	/	/	/	1
1	Local 11	/	A	/	/	A	/	/	/	/	/	/	/	/	/	/	
1	Local 12	/	A	/	/	A	/	/	/	/	/	/	/	/	/	/	
1	Local 13	/	A	/	/	A	/	/	/	/	/	/	/	/	/	/	1

Légende :
 Ax : Matériau ayant fait l'objet d'un prélèvement positif (amiante)
 Nx : Matériau ayant fait l'objet d'un prélèvement négatif (sans amiante)
 Cx : Matériau analysé antérieurement et avec amiante
 Px : Matériau analysé antérieurement et sans amiante
 V : Matériau contenant de l'amiante reconnu visuellement
 R : Matériau susceptible de contenir de l'amiante non prélevé
 T : Elément non existant
 / : Elément existant ne contenant pas d'amiante

Exemple : A1 – prélèvement n° 1 contenant de l'amiante après analyse.

